



ソーシャルグラフについて

08MI049 久田晋也

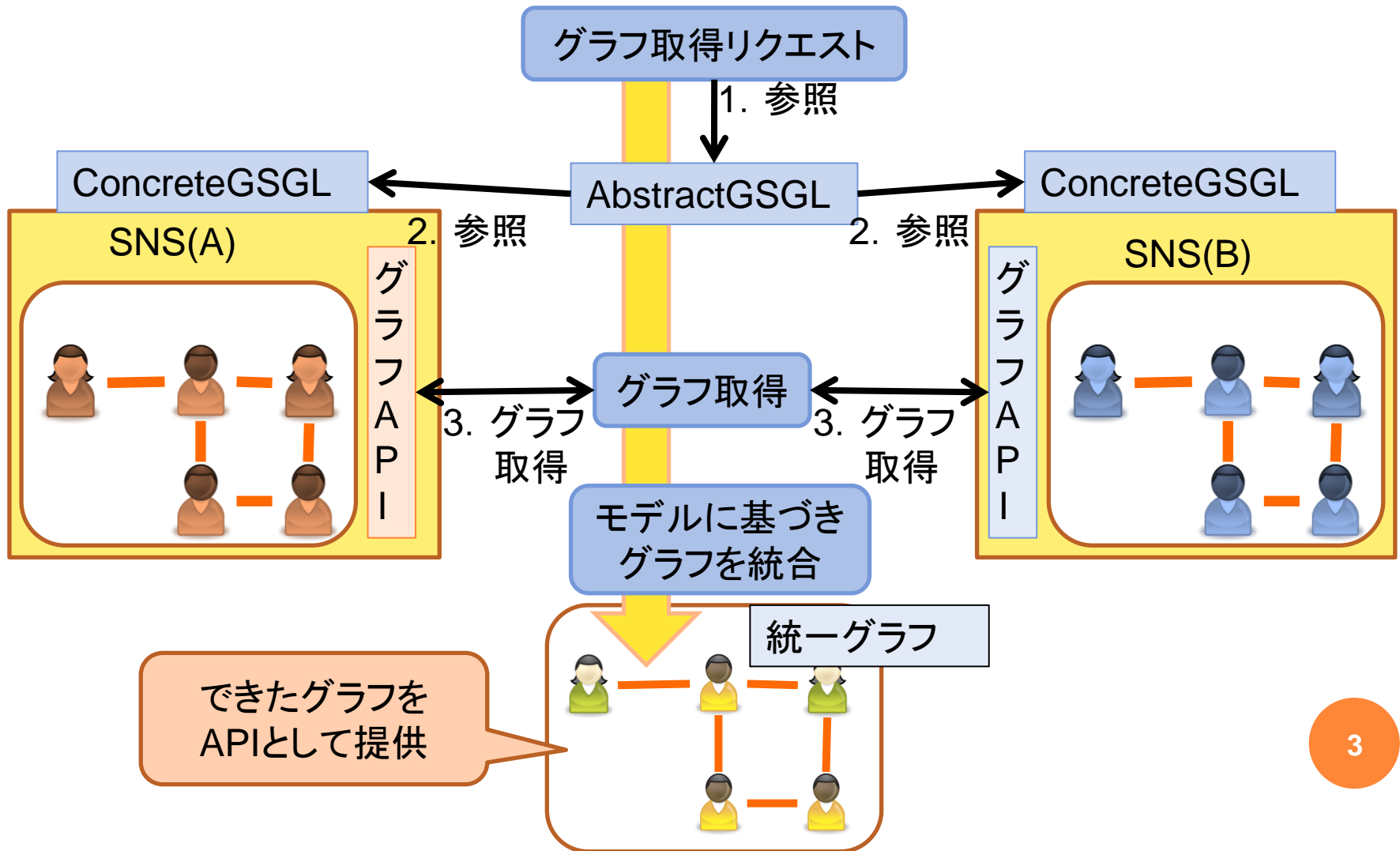
08MI054 細川翼

1

目次

- ソーシャルグラフ統合
- OAuth1.0
- ビュー
- ビューの記述例
- ビューで使われるAPI

ソーシャルグラフ統合



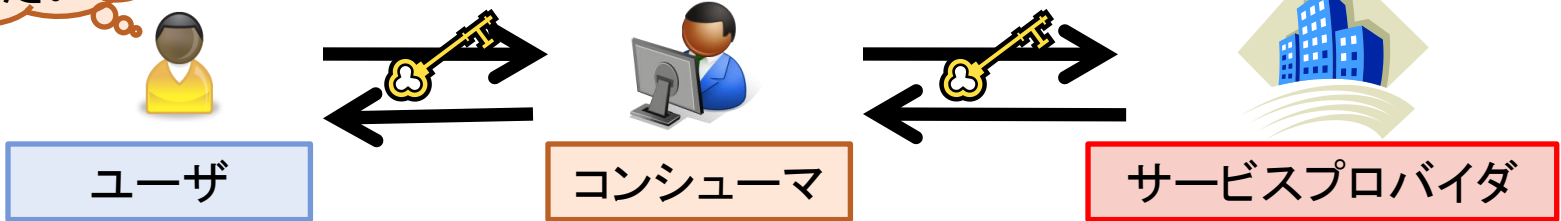
OAuth1.0(1/3)

従来

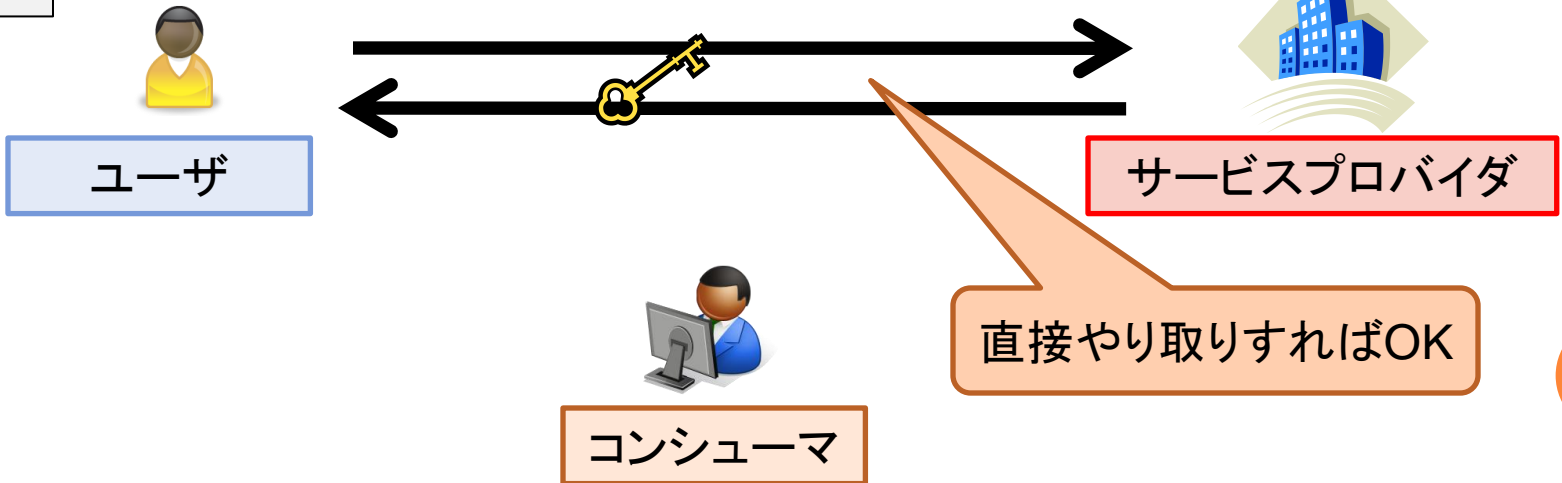
サービスを使いたい

パスワードなどを
第三者に知られてしまう

Twitterなど

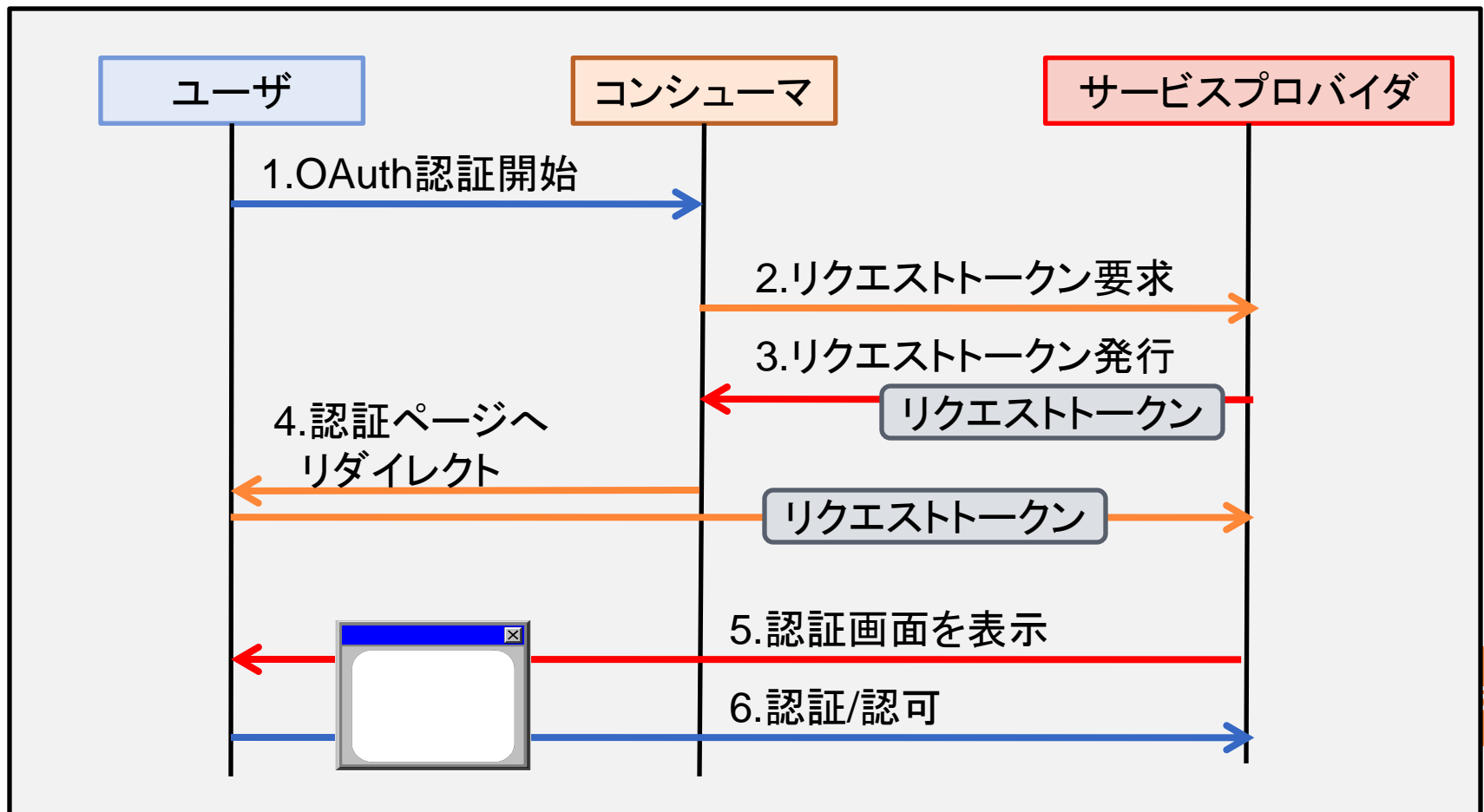


OAuth

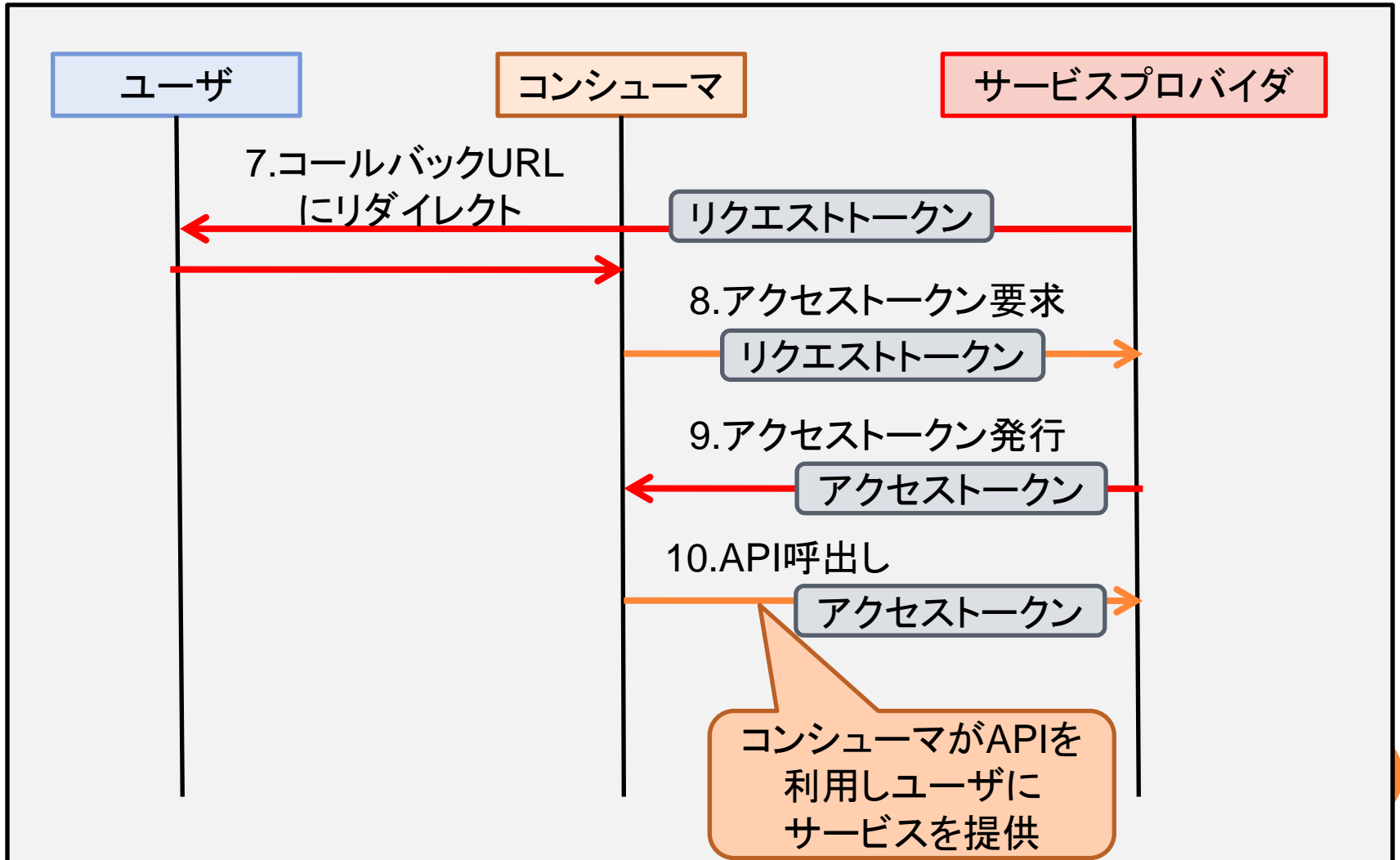


OAuth1.0(2/3)

前提条件: コンシューマはサービスプロバイダからOAuth利用許可を得ている



OAuth1.0(3/3)



ビュー

ビュー(view)

OpenSocialアプリケーションがWebページに組み込まれる場所

OpenSocialで 規定されたビュー	説明
Canvasビュー	OpenSocialアプリケーションを 実行するために中心となるビュー
Profileビュー	友人や他の会員に閲覧してもらうためのビュー
Previewビュー	OpenSocialアプリケーションを 実際に操作して試すためのビュー
Homeビュー	複数のOpenSocialアプリケーションを アクセスするためのビュー

ビューの記述例

Profileビュー

```
<Content type="html" view="profile"><![CDATA[  
<script type="text/javascript">  
gadgets.util.registerOnLoadHandler(function() {
```

JavaScript記述

```
    var req = opensocial.newDataRequest();
```

```
    // VIEWER(閲覧者)の情報をリクエストする  
    req.add(req.newFetchPersonRequest('VIEWER'), 'viewer');
```

```
    // リクエストを実行  
    req.send(function(response) {
```

```
        // VIEWERの情報を取得  
        var viewer = response.get('viewer').getData();  
        var msg = 'こんにちは' + viewer.getDisplayName() + 'さん';  
        document.getElementsByTagName('p').item(0).appendChild(document.  
            createTextNode(msg));
```

```
    });
```

```
});
```

```
]]></Content>
```

「こんにちは〇〇さん」と表示

ビューで使用されるAPI

Gadget.views.gatSupportedViews()

実行環境にてサポートされているビューの情報を返す

```
var support = gadgets.views.getSupportedViews();  
var profile = supported[gadgets.views.ViewType.PROFILE];  
If(profile){  
// Profileビューがサポートされていた時の処理 }
```

Gadget.views.getCurrentView()

現在OpenSocialアプリケーションが実行されているビューの情報を返す

```
var current = gadgets.views.getCurrentView();  
var name = current.getName();  
var only = current.isOnlyVisibleGadget();  
// ビューの名前、単独で実行されているかどうかを使った処理
```

今後の方針

- 引き続きAPIについて調べる
- ガジェットのアーキテクチャを調べる

参考文献

- 田中洋一郎 OpenSocial入門 ソーシャルアプリケーションの実践開発
- 横井公紀 FOAFに基づくSNSの統一ソーシャルグラフモデルの提案
- M.Hasel, OpenSocial: An Enabler for Social Applications on the Web, COMMUNICATION OF THE ACM, Jan.2011, pp139-144