

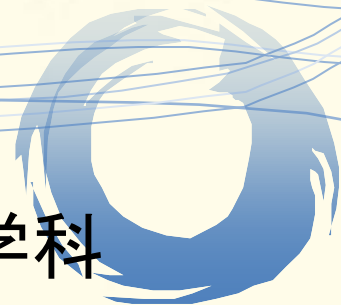
自動車ネットワークにおける サービス指向アーキテクチャの提案

南山大学 情報理工学部 ソフトウェア工学科

2009SE111 河合恵里

2009SE181 村松貴介

担当教員 青山幹雄

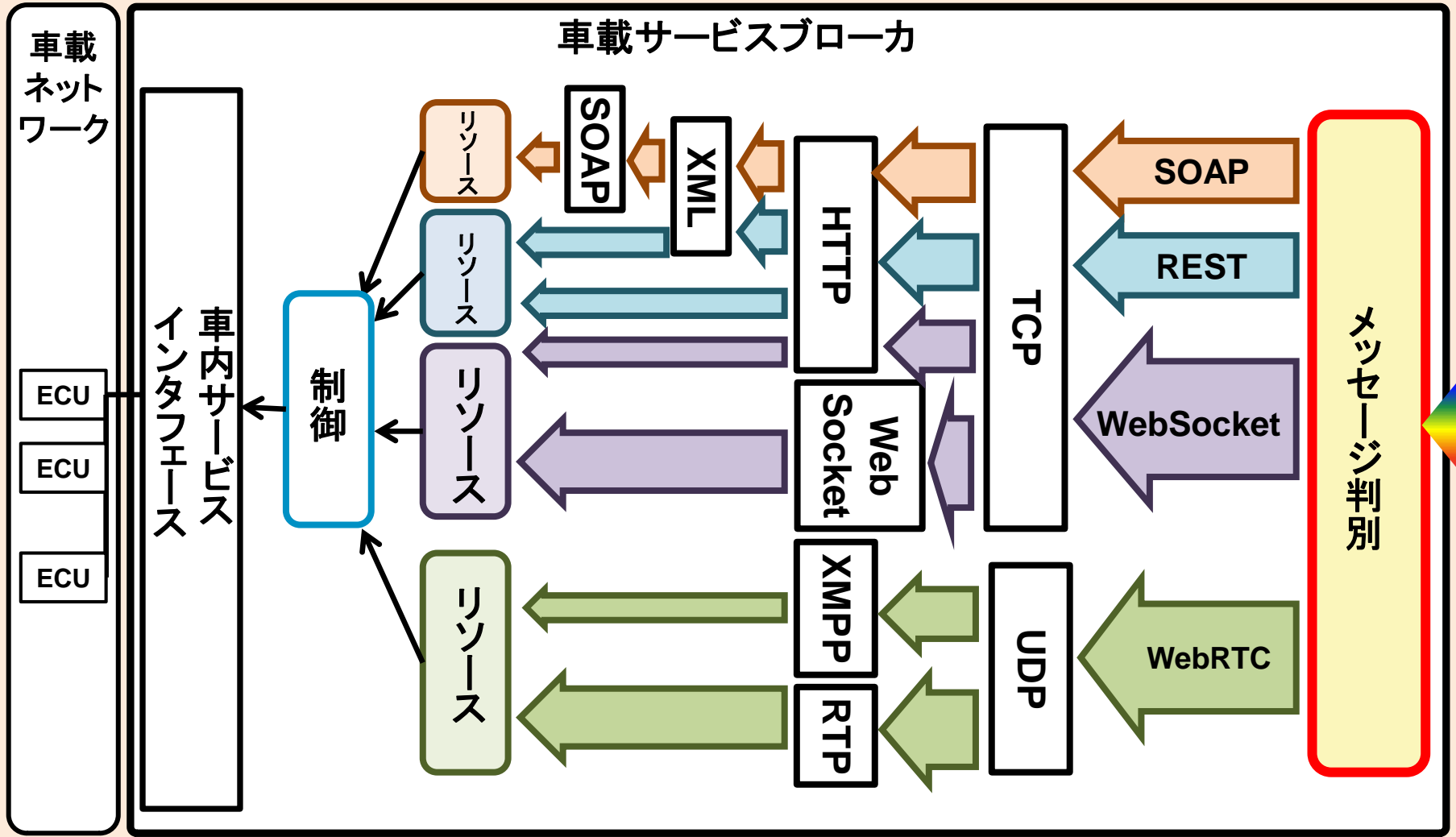


発表のシナリオ

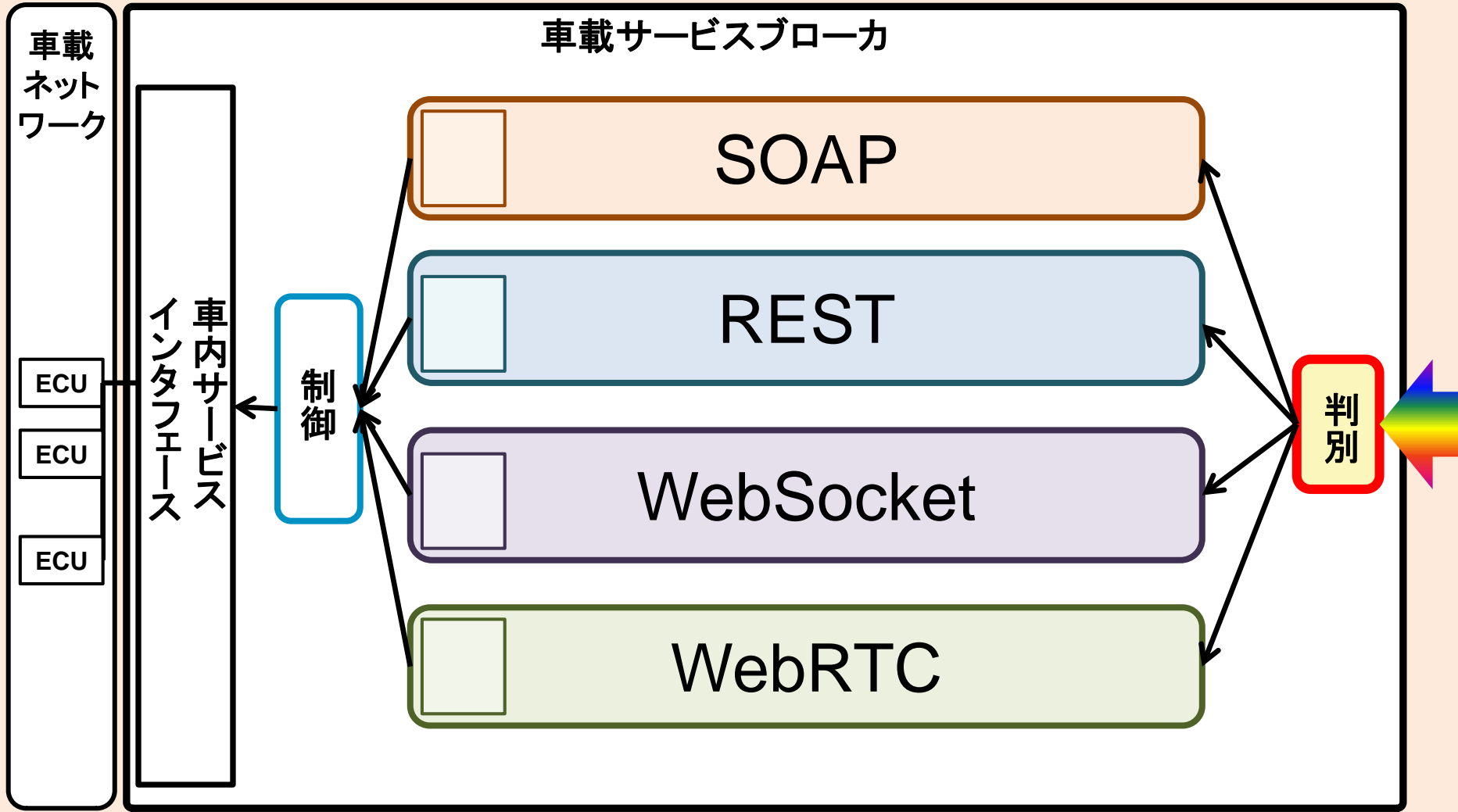
- ・提案アーキテクチャ
- ・今後の課題



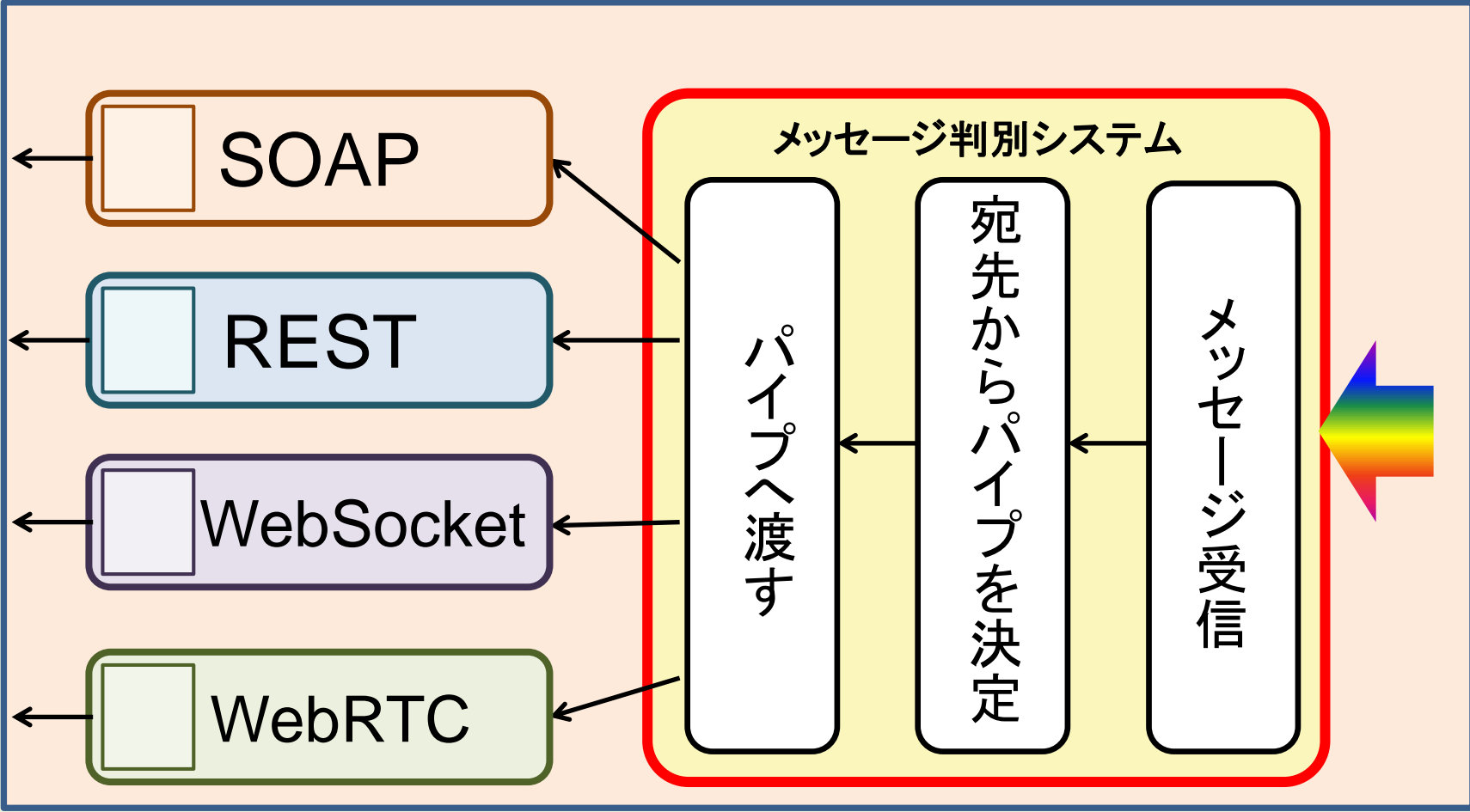
前回までのアーキテクチャ



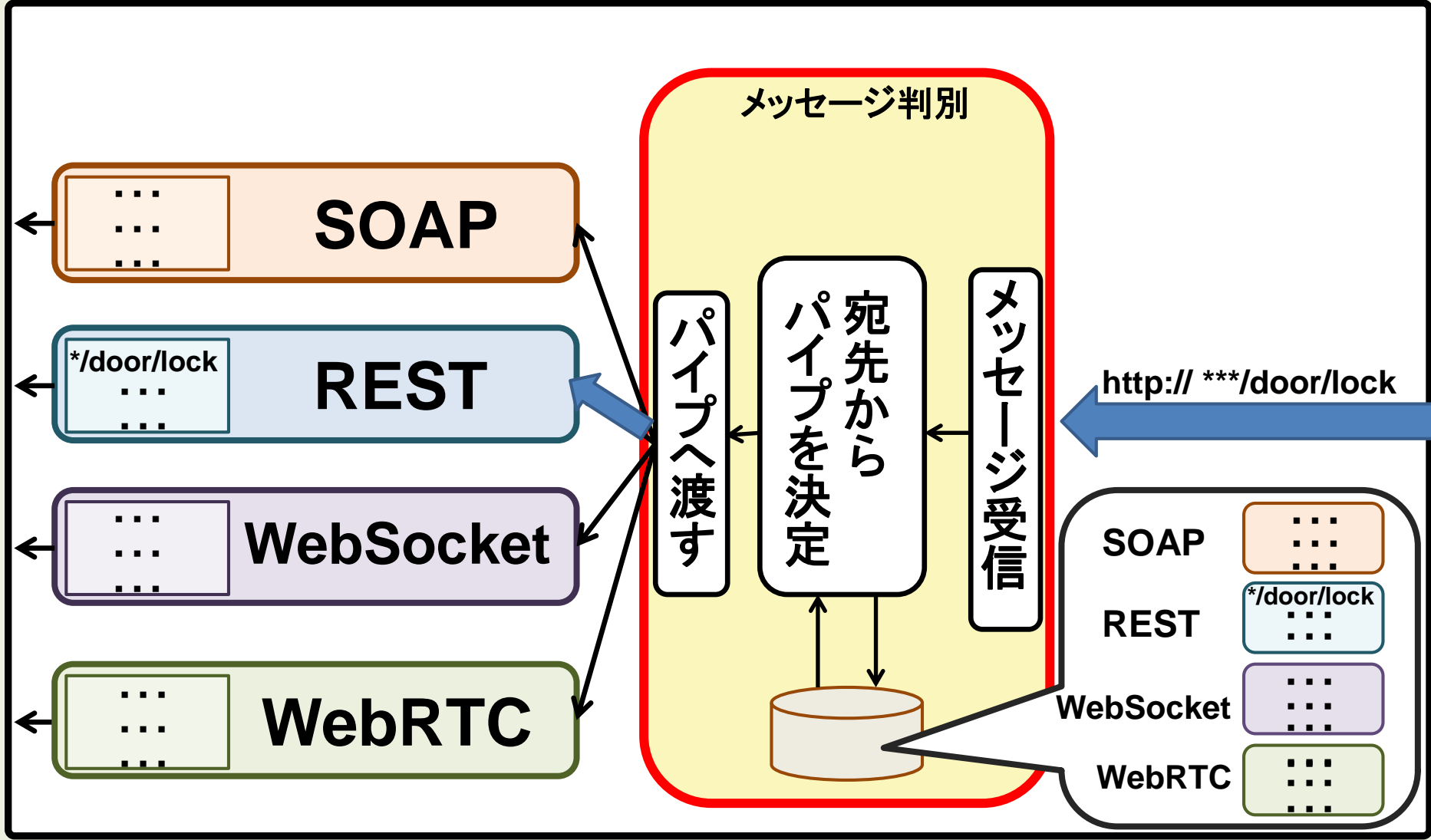
モデル化



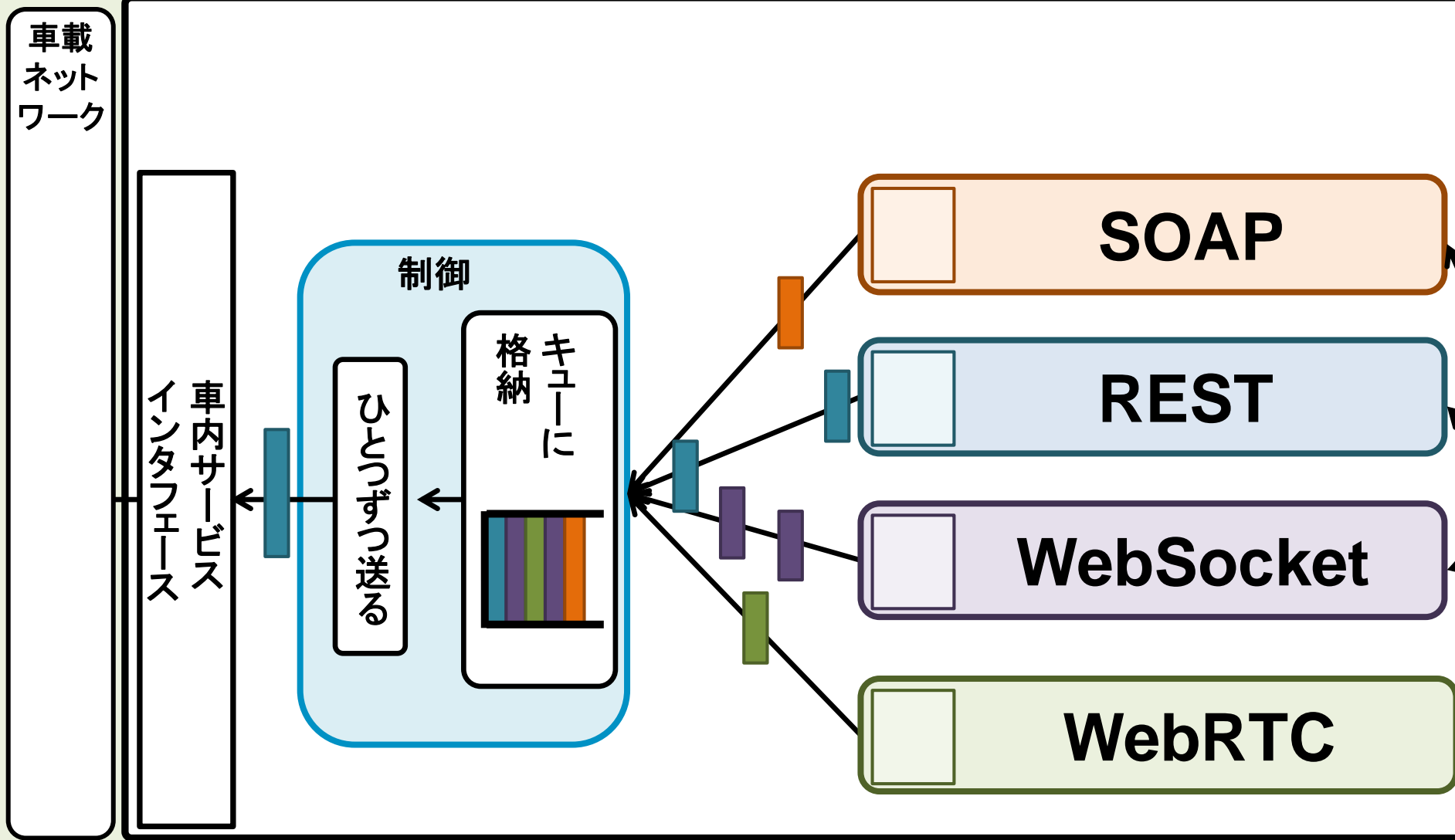
メッセージ判別システムの詳細



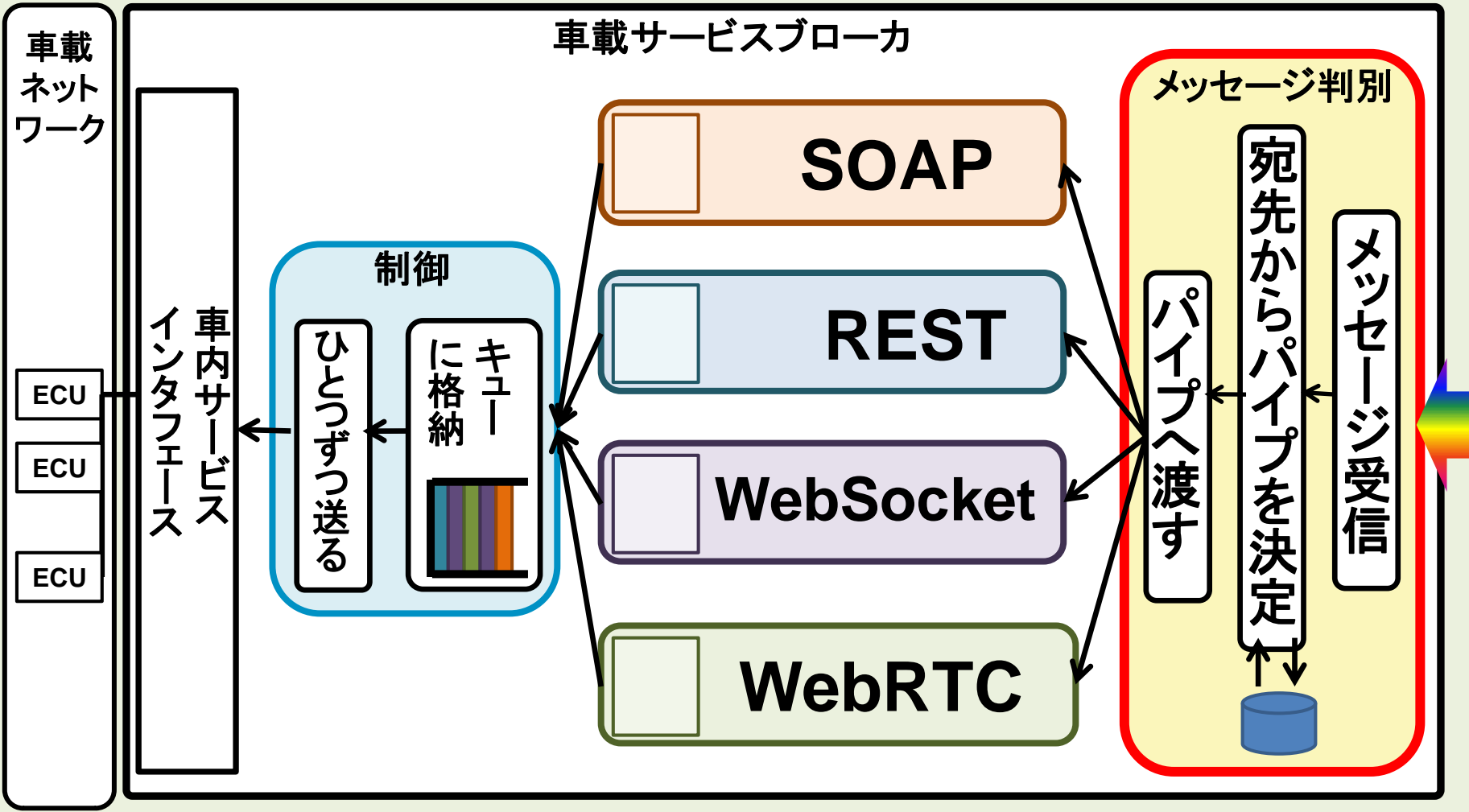
例



制御の詳細



提案アーキテクチャ

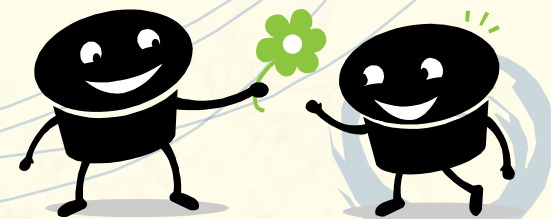


プロトタイプの実装

提案アーキテクチャを実現するプロトタイプの実装を行う

提案アーキテクチャモデルの妥当性確認

提案したアーキテクチャモデルが適切であるかの検証



自動車ネットワークにおける サービス指向アーキテクチャの提案

END

南山大学 情報理工学部 ソフトウェア工学科

2009SE111 河合恵里

2009SE181 村松貴介

担当教員 青山幹雄

