

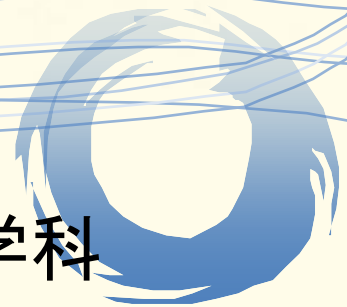
自動車ネットワークにおける サービス指向アーキテクチャの提案

南山大学 情報理工学部 ソフトウェア工学科

2009SE111 河合恵里

2009SE181 村松貴介

担当教員 青山幹雄



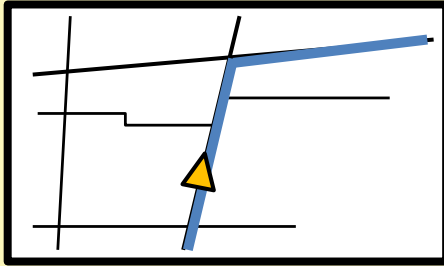
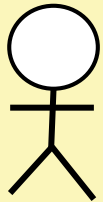
- サービスの概要
- サービスのシナリオ
- 画像表示サービスのシーケンス図
- 車載カメラを用いたサービスのシーケンス図
- 今後の課題



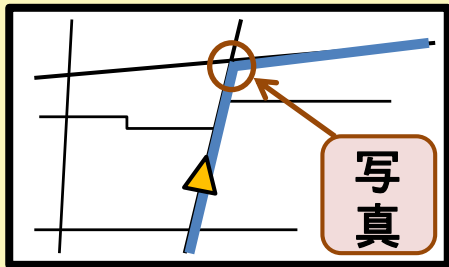
サービスの概要

画像表示サービス

目的地を設定し道案内の途中



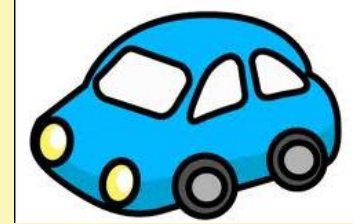
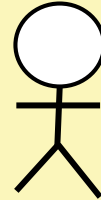
どこで曲がるのか分からない



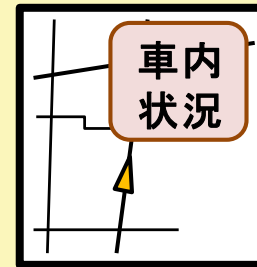
曲がる場所を写真で示すことにより
右左折が容易になる

車載カメラを用いたサービス

車が盗難された場合



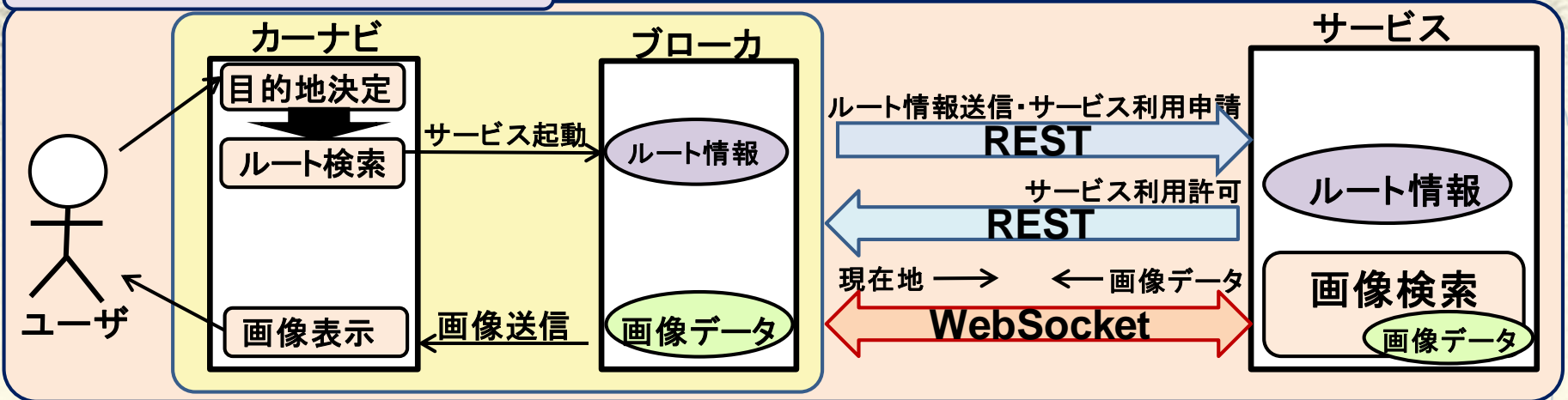
車の位置情報や
車内の状況を知りたい



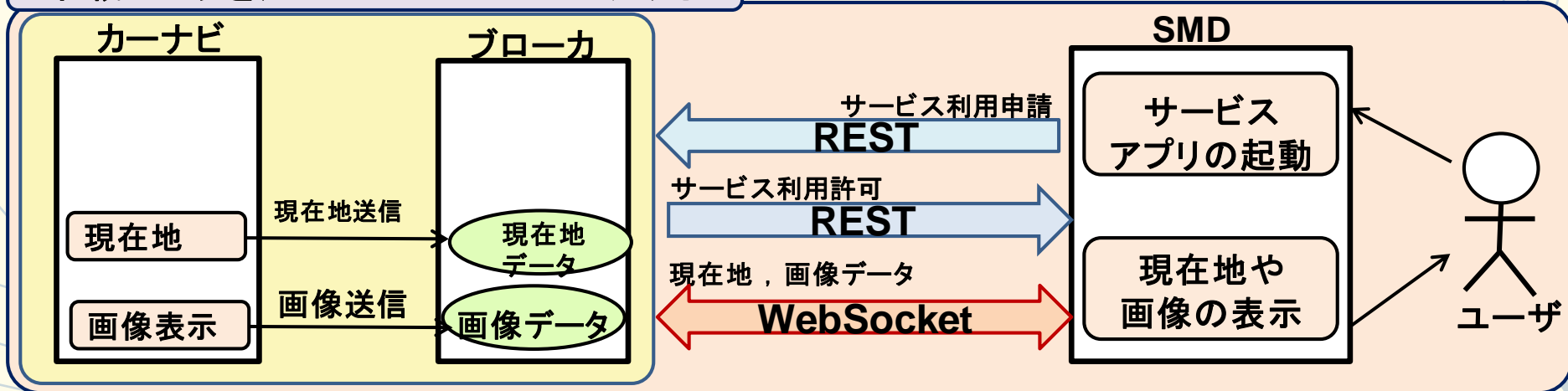
車載カメラを用いSMDで車の位置情報や
車内の状況を把握することができる

サービスのシナリオ

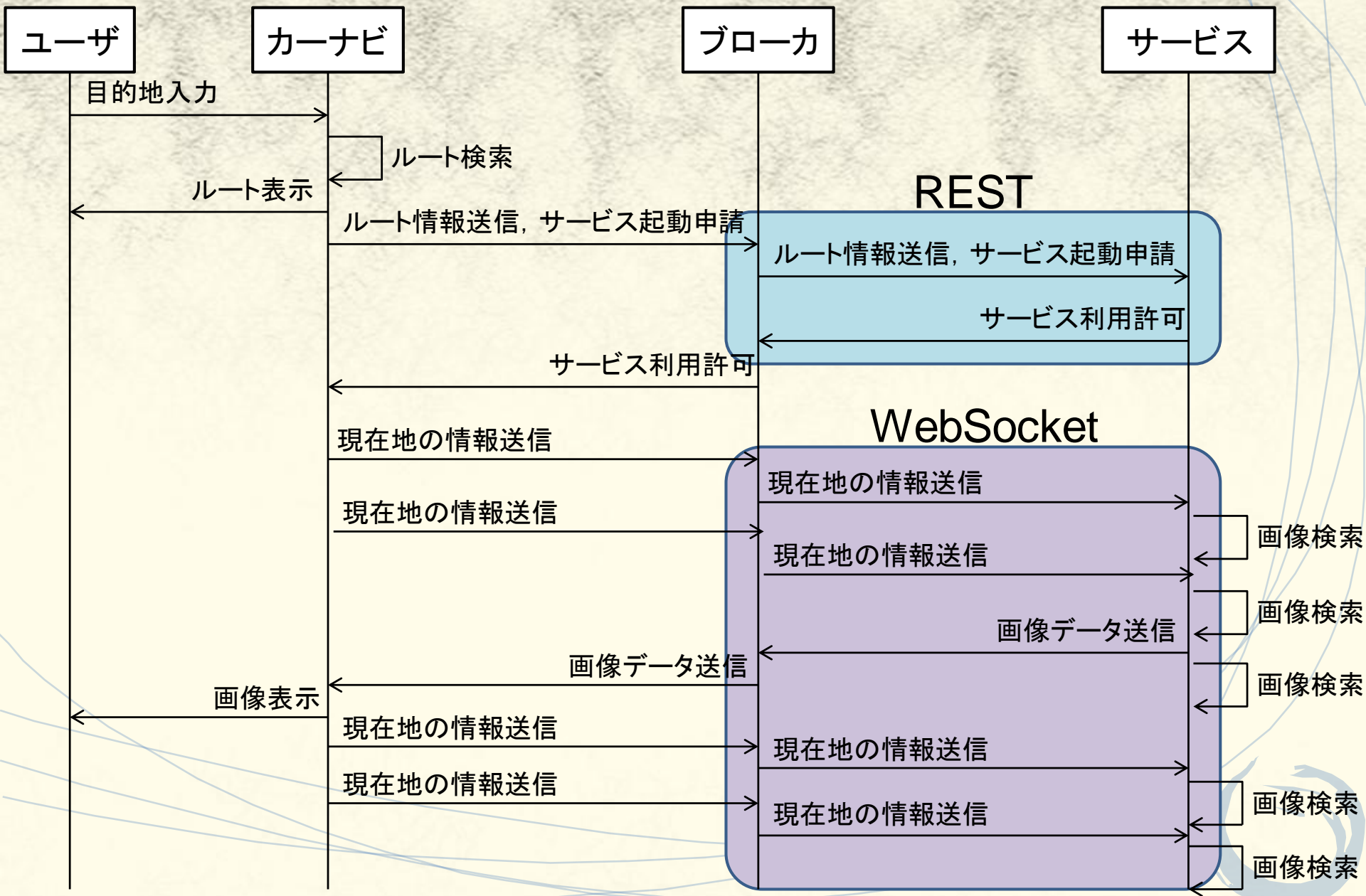
画像表示サービスのシナリオ



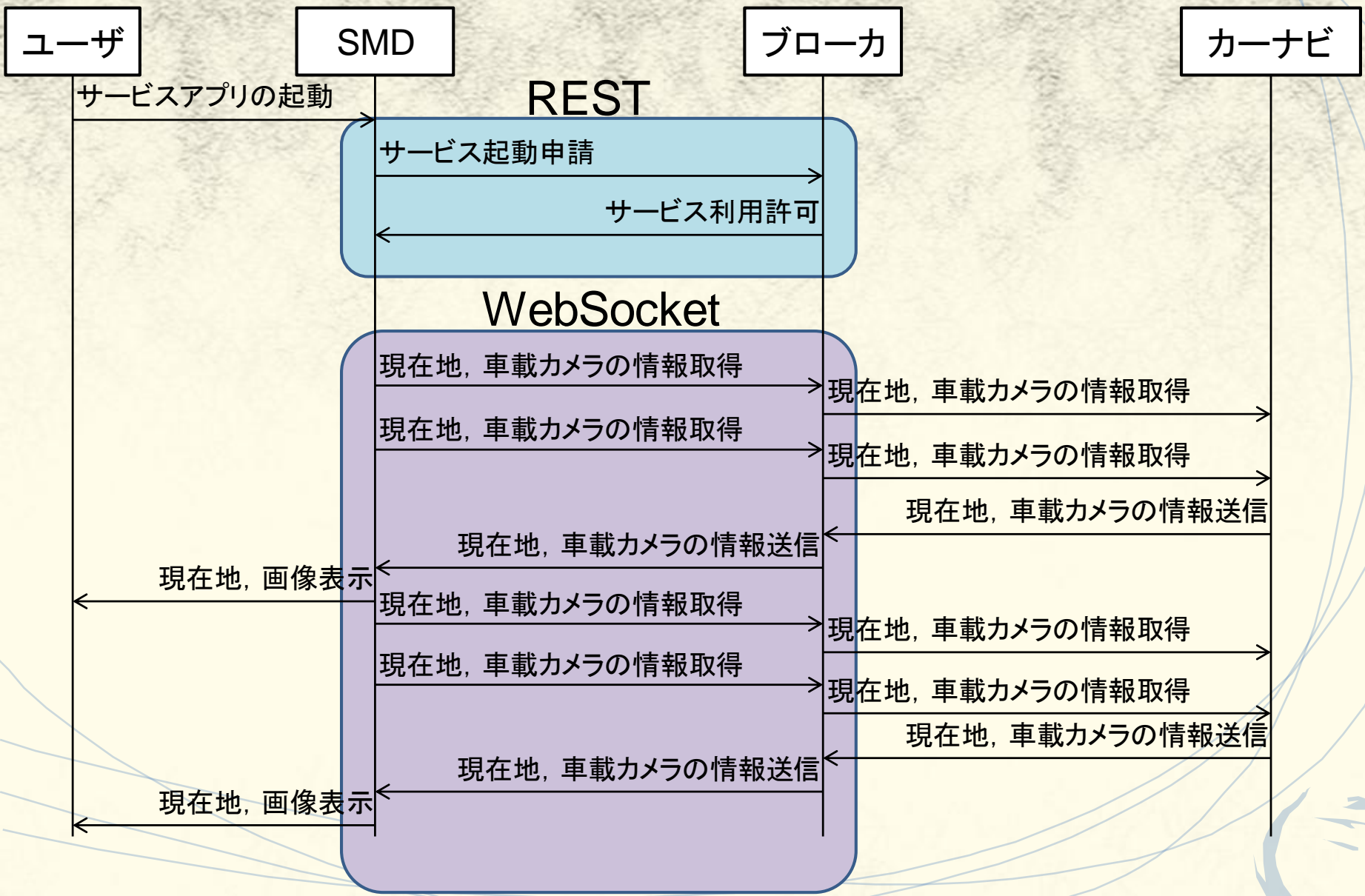
車載カメラを用いたサービスのシナリオ



画像表示サービスのシーケンス図

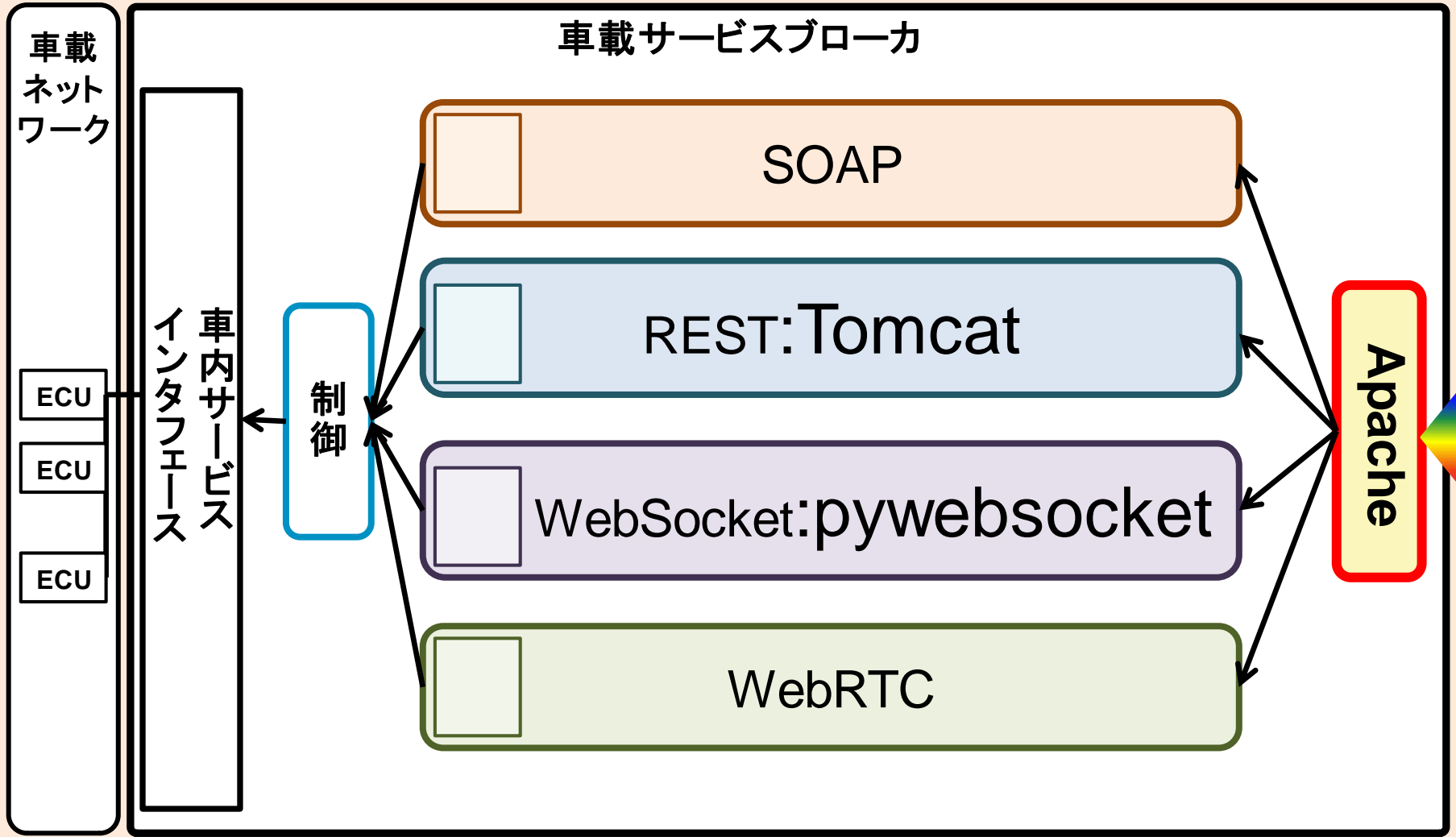


車載カメラを用いたサービスのシーケンス図



実装方法

提案アーキテクチャ



プロトタイプの実装

提案アーキテクチャを実現するプロトタイプの実装を行う

提案アーキテクチャモデルの妥当性確認

提案したアーキテクチャモデルが適切であるかの検証



自動車ネットワークにおける サービス指向アーキテクチャの提案

END

南山大学 情報理工学部 ソフトウェア工学科

2009SE111 河合恵里

2009SE181 村松貴介

担当教員 青山幹雄

