

# 調査研究

2012SE029 濱野 真伍

2012SE101 河合 亜実

2012SE145 松原 百映

2012SE164 森 雅達

# Ajax

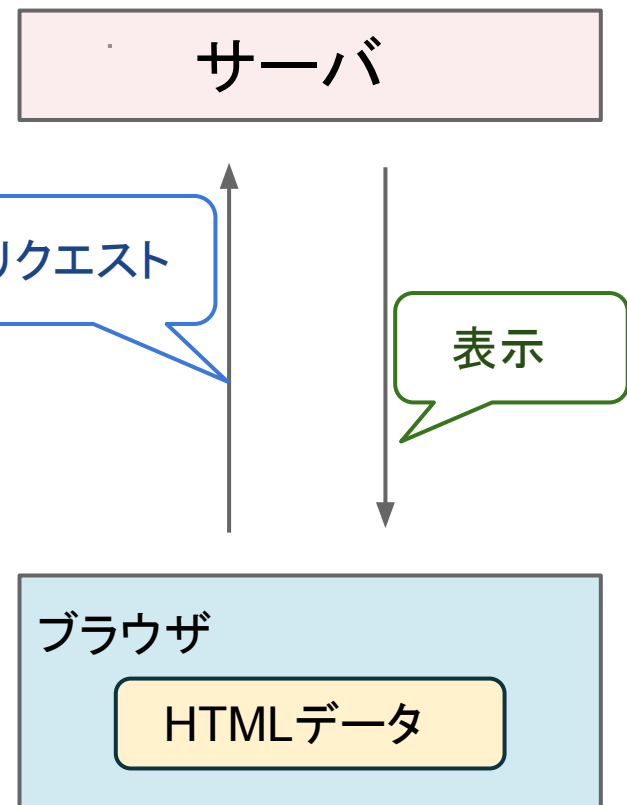
## (Asynchronous JavaScript and XML)

- ・ テクノロジーの集合体として
- ・ アーキテクチャとして
  - 小さなサーバイベント
    - ページの表示微調整 (ページ全体でない)
  - 非同期
    - リクエスト中もアプリケーションの他部分も使える
  - onAnythig
    - ユーザのアクション (例) クリック、キーなど

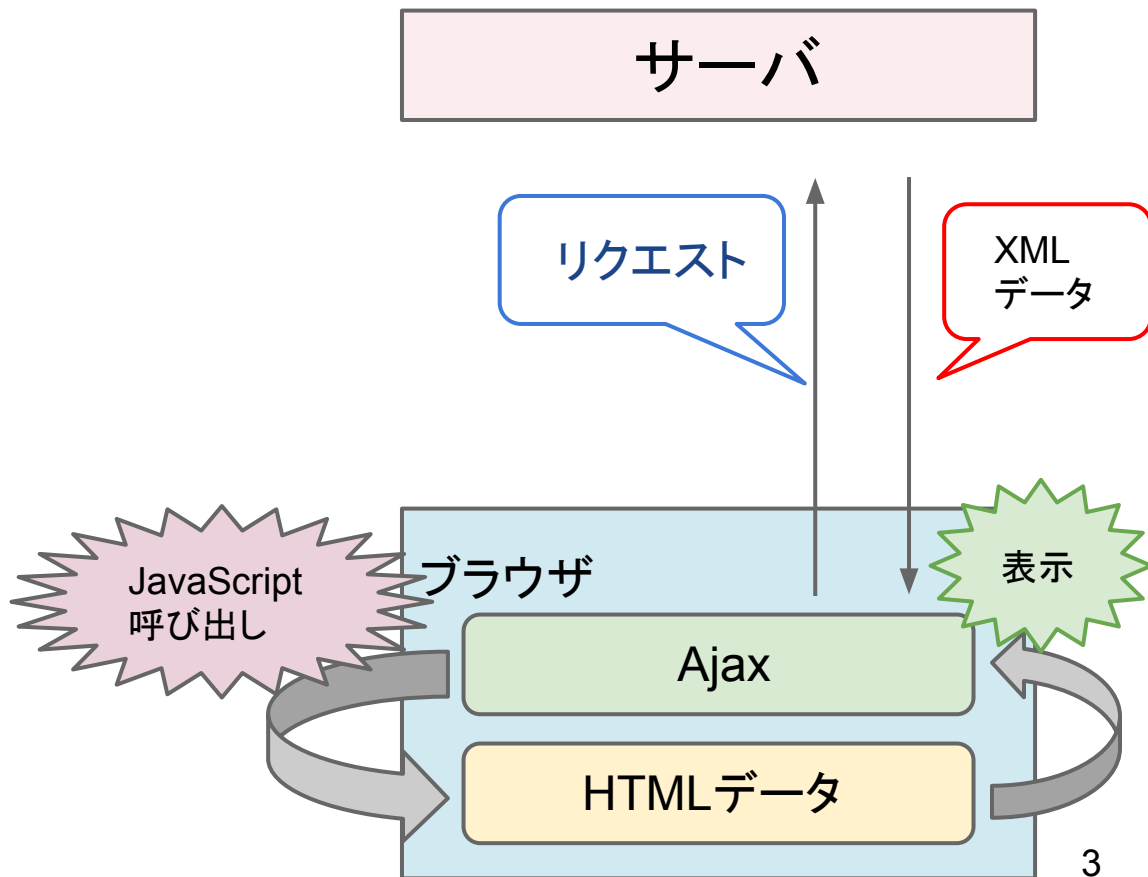
# JavaScript

非同期通信によるページの取得を実現

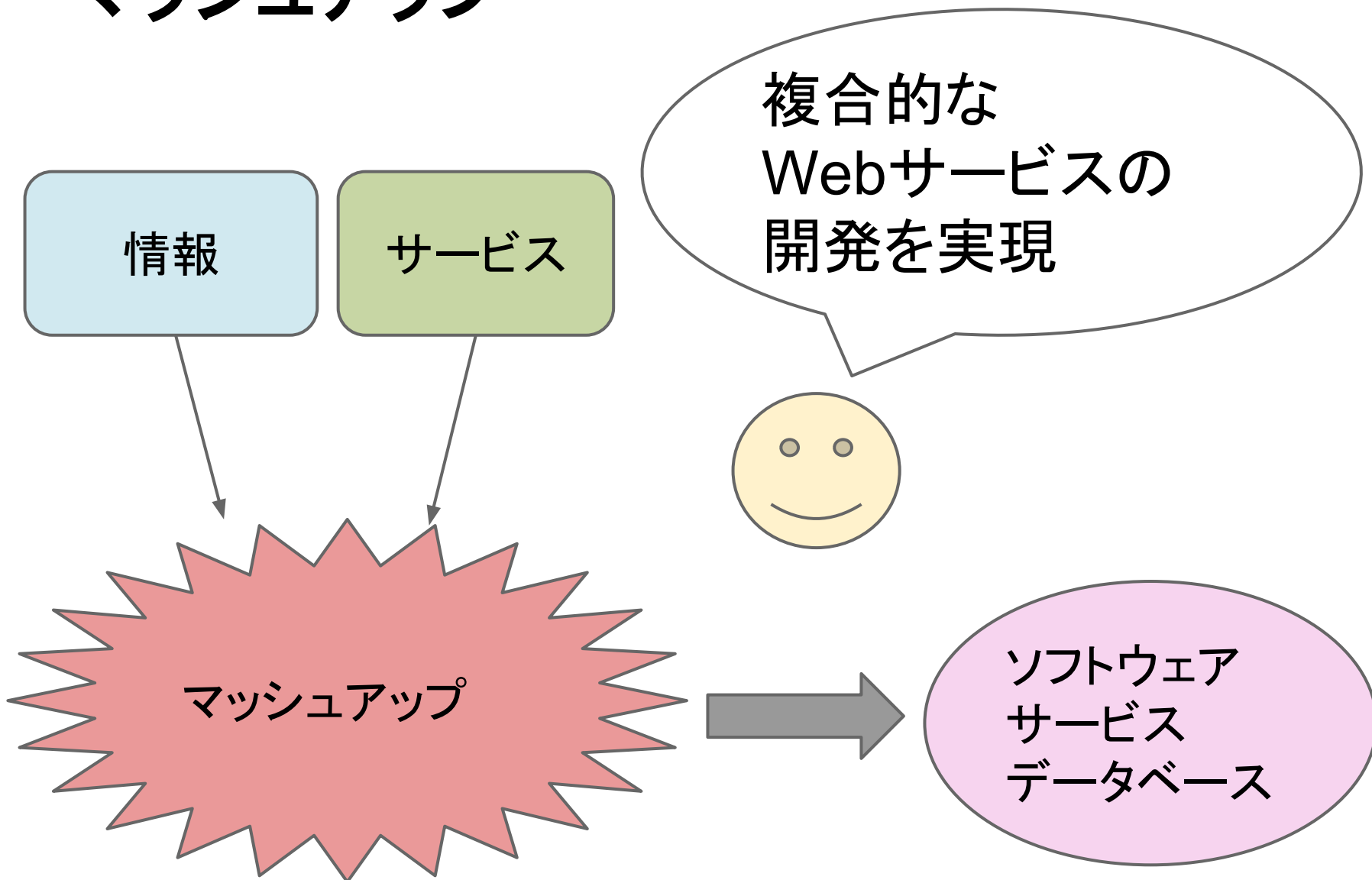
<同期通信>



<非同期通信>



# マッシュアップ



# マッシュアップを作るために必要な知識

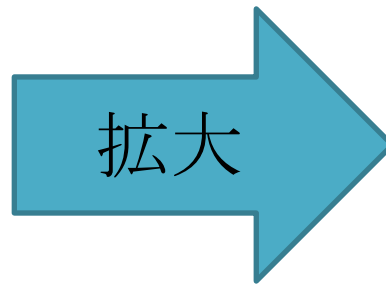
Webサーバにデータを送信してWebページとして一般公開するスキル

HTMLファイルをつくるスキル

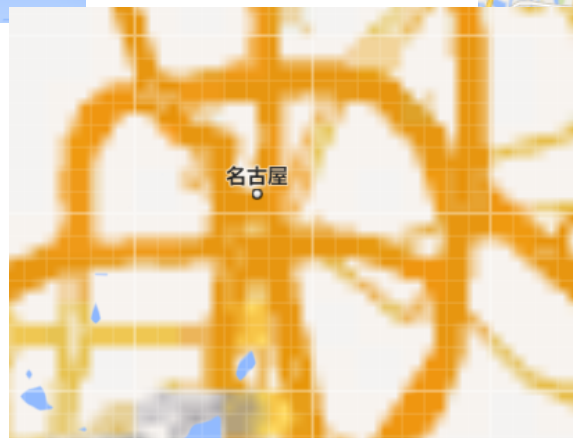
JavaScriptでプログラムを作るスキル

# Google maps の仕組み1

- Google mapsではjavascriptで動いている

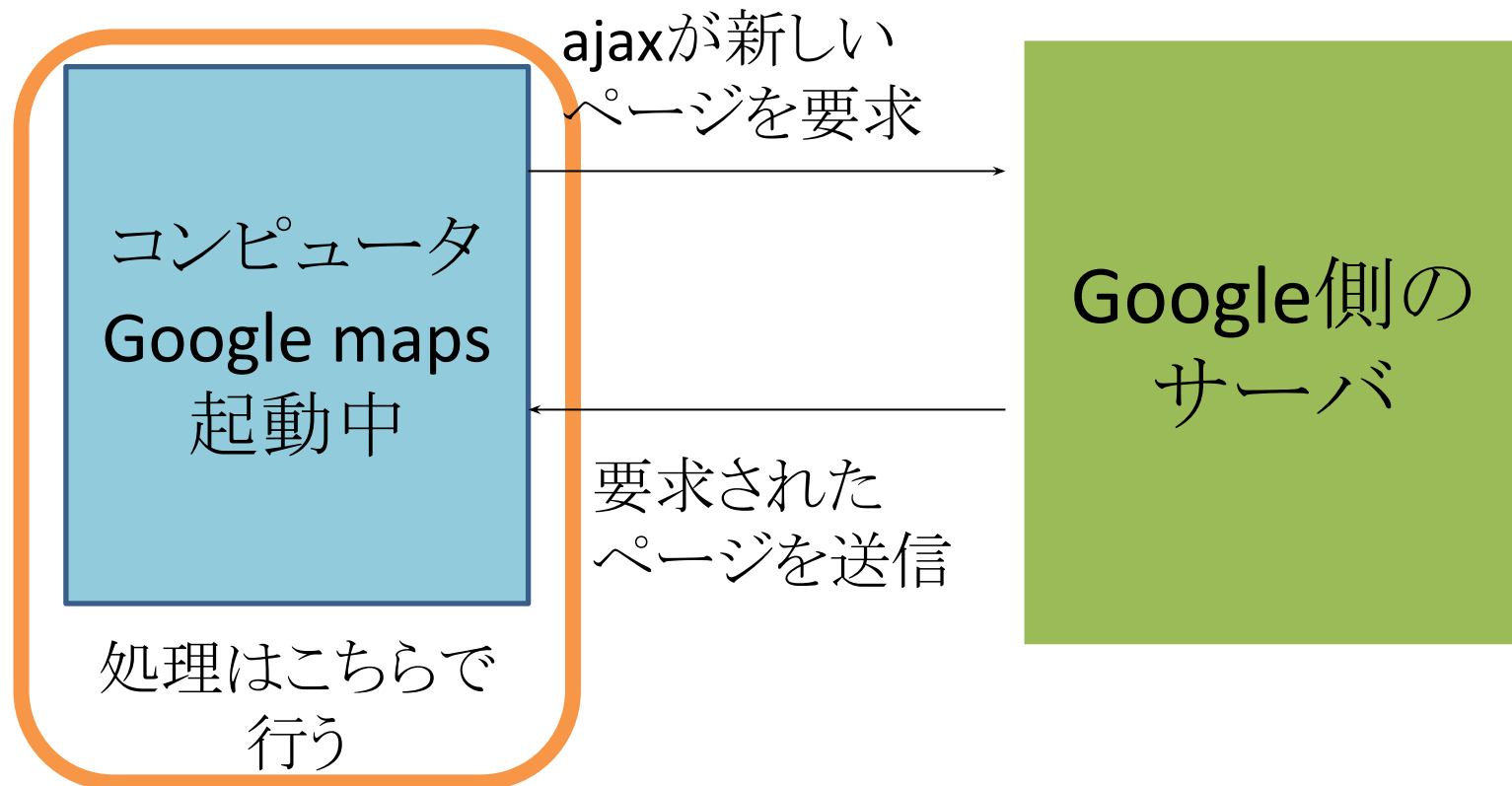


通常のサイトで  
あれば読み込み  
中は操作できな  
い



# Google maps の仕組み2

- Google maps では、javascriptに組み込まれた、ajaxが動作する。



# 開発研究

2012SE029 濱野 真伍

2012SE101 河合 亜実

2012SE145 松原 百映

2012SE164 森 雅達

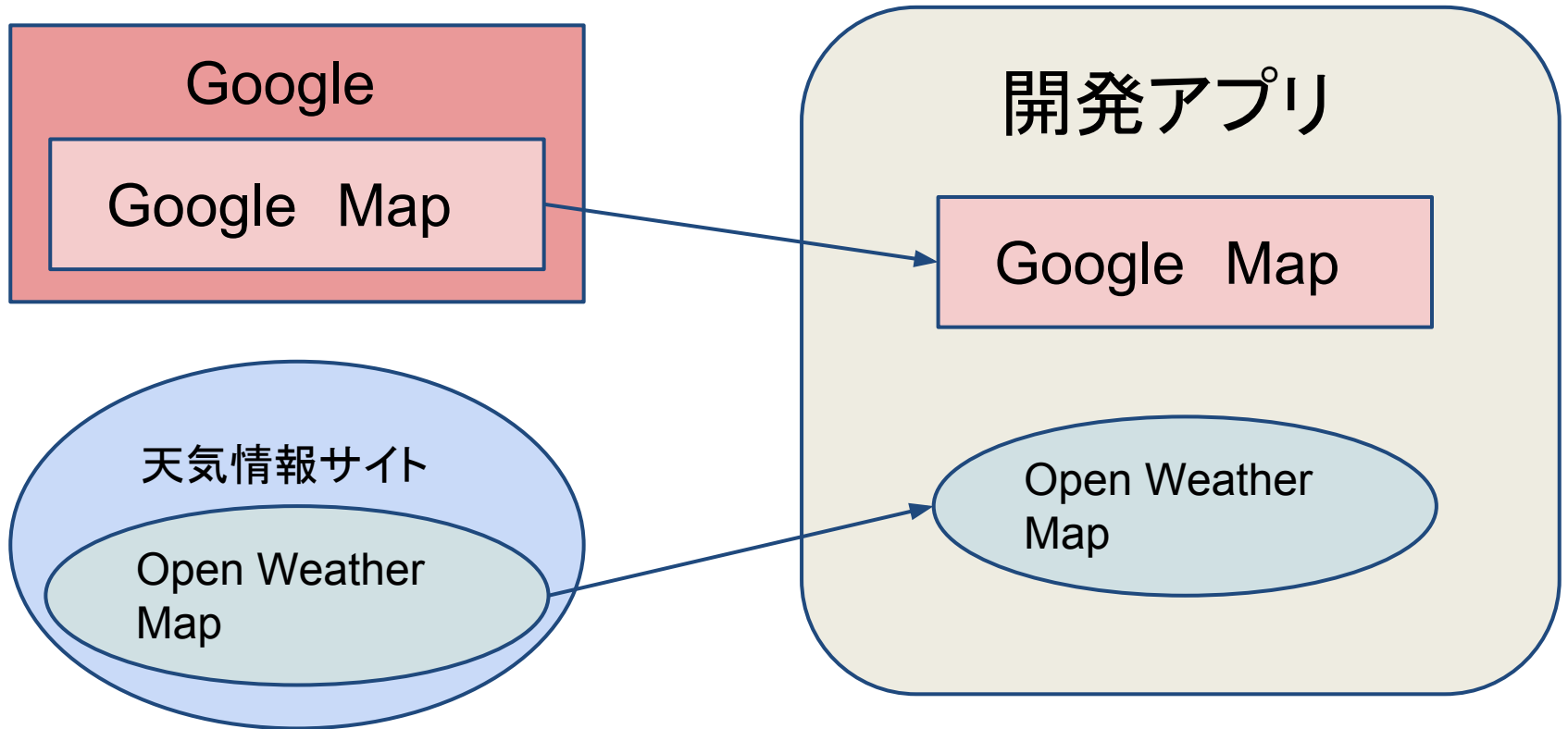


# 目次

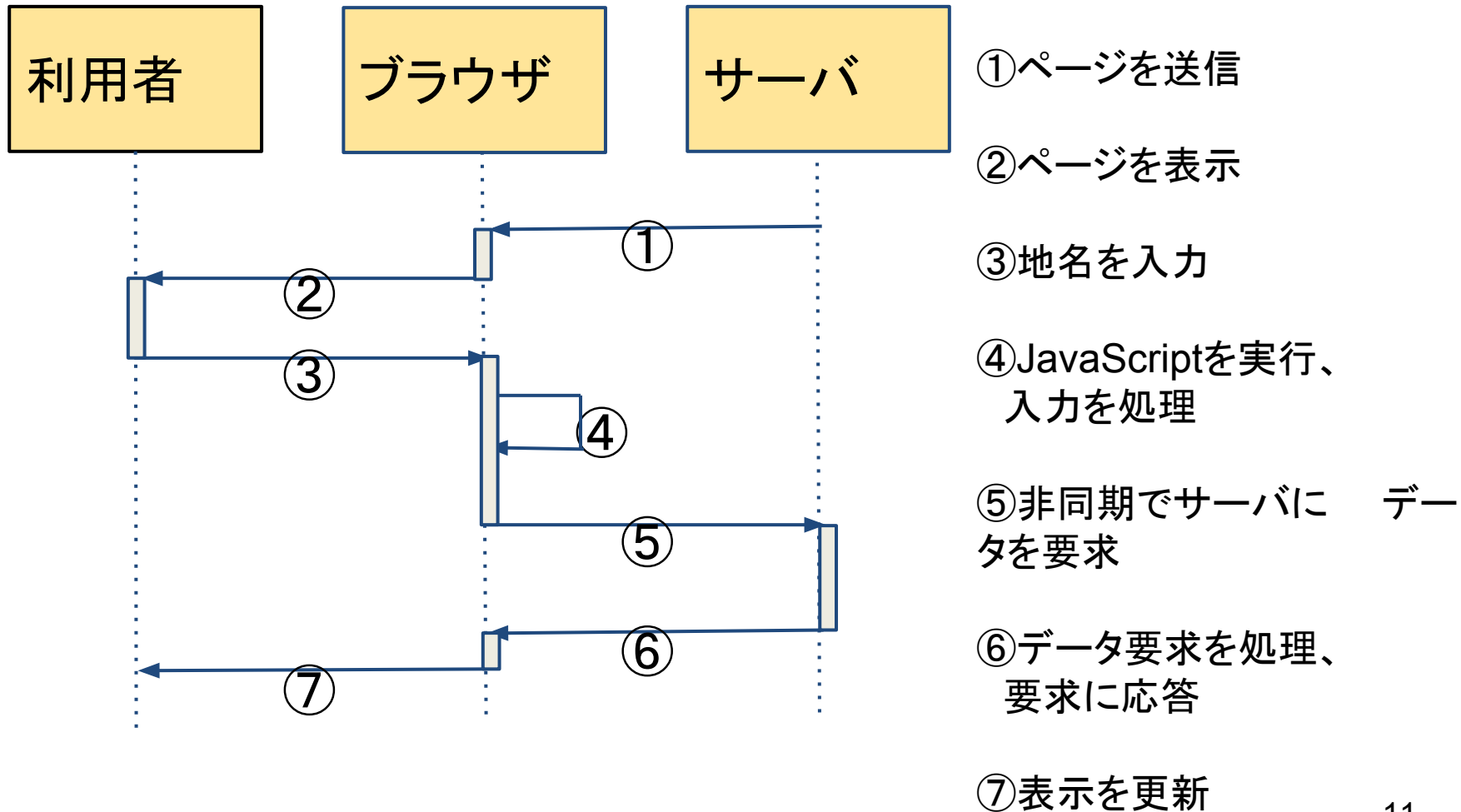
- 開発した課題の仕様
- ソフトウェアの構成図
- 開発の計画
- 実装
- 分担と開発したプログラム規模(LOC)
- 評価

# 開発した課題の仕様

Google maps とOpen Weather Mapの  
マッシュアップによる全国の現在の天気の表示



# ソフトウェアの構成図(シーケンス図)



# 開発計画, 方法

- 何と何をマッシュアップするかを決める
  - 天気とGoogle maps のマッシュアップ
- APIを探す
  - APIを公開しているサイトがOpen Weather map のみ
- 実装など
  - 国名, 地名などの緯度経度を検索し,  
近くの観測ポイントにある天気の情報を受け取る
- パワーポイントの作成
  - スクリーンショットなどを利用し, 見やすく  
わかりやすいスライドを作成

# 実装①



デフォルトで日本の主要都市の天気が表示される。

## 実装②

知りたい地名を入力

住所 or ランドマーク: 愛知県瀬戸市

検索

Open Weather Map  
から天気情報入手  
してmaps上に表示.



# 分担と開発したプログラム規模(LOC)

## 【分担】

アプリ開発 : 濱野

スライド作成 : 濱野, 森, 河合, 松原

LOC ... 122行

# 評価

指定した地名の現在の天気を表示させる際に、google maps APIに地名を送信し、それに対応するデータ(緯度・経度)をもらい、そのデータをopen weather map の送信データに使用した。

JavascriptをHTMLファイル内に組み込み、css等を一切使用しなかったため、LOCの記述が長くなってしまった。